

## Carros de asistencia modulares cerrados



Estos nuevos carros asistenciales se desarrollaron para ofrecer un complemento versátil a los carros modulares abiertos de las salas.

El carro está equipado de serie con revestimientos rectos en los que encajan los módulos y las cestas 300 x 400 de tipo MDS.

Este carro asistencial está disponible en dos versiones: sin puerta y con puerta transparente en combinación con cerradura numérica. El color estándar de la carrocería es gris.

\* Material visual no vinculante.

Este carro de cuidados modular cerrado es un derivado del Medicart Small. El cuerpo, la encimera sintética, los perfiles angulares para fijar los accesorios y las ruedas son idénticos en calidad y funcionalidad.



### » Encimera sintética

La elegante encimera sintética consiste en **una superficie continua** con bordes elevados en 3 lados. **No tiene bordes afilados**, lo que facilita su limpieza.

La encimera es muy resistente a los arañazos, apta para todos los productos de limpieza y desinfectantes habituales y resistente a los rayos UV y al calor. Todo se limpia fácilmente, incluso los desinfectantes que más manchan, como ISO Betadine®.

También se puede solicitar una encimera de acero inoxidable.



### » Perfiles angulares

Las extrusiones están diseñadas de tal forma que todos los accesorios Belintra pueden ser instalados muy fácilmente, incluso por su propio personal técnico.

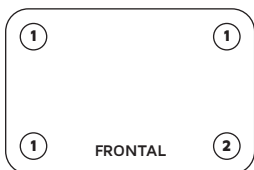


### » Ruedas

Las ruedas cumplen las normas de calidad más exigentes y su diseño es el resultado de años de experiencia. Los estudios han demostrado que las ruedas dobles **reducen la resistencia a la rodadura en un 50% y mejoran la maniobrabilidad del carro.**



Los carros de asistencia modulares cerrados disponen de ruedas giratorias dobles Tente®, 1 de ellas con freno (antiestático).



1. Rueda giratoria
2. Rueda giratoria con freno - antiestática

Opción: rueda giratoria con freno y/o rueda giratoria con bloqueo direccional



## » Puerta transparente

La puerta transparente está fabricada en policarbonato (PC) de alta calidad. Estas puertas obtienen excelentes resultados en cuanto a resistencia a los impactos, gran solidez y transparencia. Esto se debe a una cuidadosa selección de materias primas y materiales en combinación con un mantenimiento continuo de la calidad durante el proceso de producción.

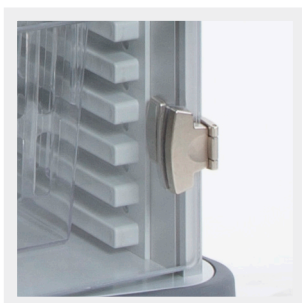
La puerta está equipada con dos cierres magnéticos.



## » Mango

La puerta tiene un tirador vertical con aspecto de aluminio que, gracias a las esquinas redondeadas, puede limpiarse y desinfectarse fácilmente.

El mango es ergonómico y tiene un acabado lacado suave al tacto.



## » Bisagras

Los carros asistenciales con puerta PC tienen 2 bisagras en el lado derecho que permiten abrir la puerta 270°.



## » Accesorios

Los accesorios se montan en los perfiles angulares. Todos los accesorios adecuados para los cajones Medicart Small pueden montarse también en el carro de asistencia modular cerrado.

Si el carro está acabado con puerta, los accesorios sólo pueden montarse en el lado izquierdo.



## » Bloqueo numérico

El carro con puerta está equipado con una cerradura de combinación LS101 de Safe-o-Tronic® para la protección contra el acceso no autorizado.

El código predeterminado de 4 dígitos puede cambiarse por un nuevo código único.



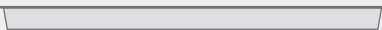

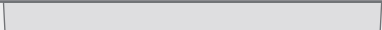
## » Revestimientos

El carro de asistencia se rellena preferentemente por dentro con revestimientos rectos de tipo MDS-2 con 24 posiciones. Las bolsas deben pedirse por separado.

Para completar con cestas, le remitimos al esquema siguiente. Debe pedir las por separado en función de sus necesidades.

**Dimensiones carro asistencial modular cerrado:** 502 x 464 x 1102 mm

**Encimera de altura estándar:** 1052 mm

Número de puestos	MDS-2	MDS-1	
<b>Total</b>	<b>24</b>	<b>16</b>	
Módulo o cesta de 50 mm	2	2	
Módulo o cesta de 100 mm	4	3	
Módulo o cesta de 200 mm	6	5	

## » Carros de asistencia modulares cerrados



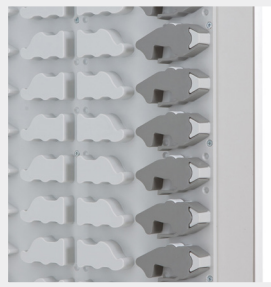
### » Carro de cuidados modular cerrado

Número de artículo	Descripción
<u>19037 00001</u>	sin puerta
<u>19037 00003</u>	con puerta transparente y cerradura numérica



### » Juego de camisas rectas Tipo MDS-2 (deben pedirse por separado).

Número de artículo	Descripción	Número de puestos
19037 00004	revestimiento recto	24



### » Juego de pezoneras ergonómicas Tipo MDS-1 (deben pedirse por separado).

Número de artículo	Descripción	Número de puestos
Previa solicitud	forro ergonómico	16

Contenido: debe pedirse por separado. Véase el capítulo Transporte y almacenamiento modulares.